

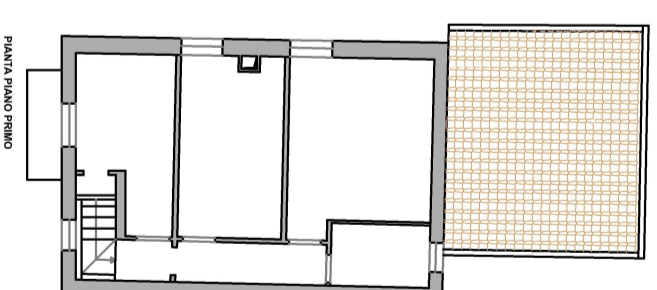
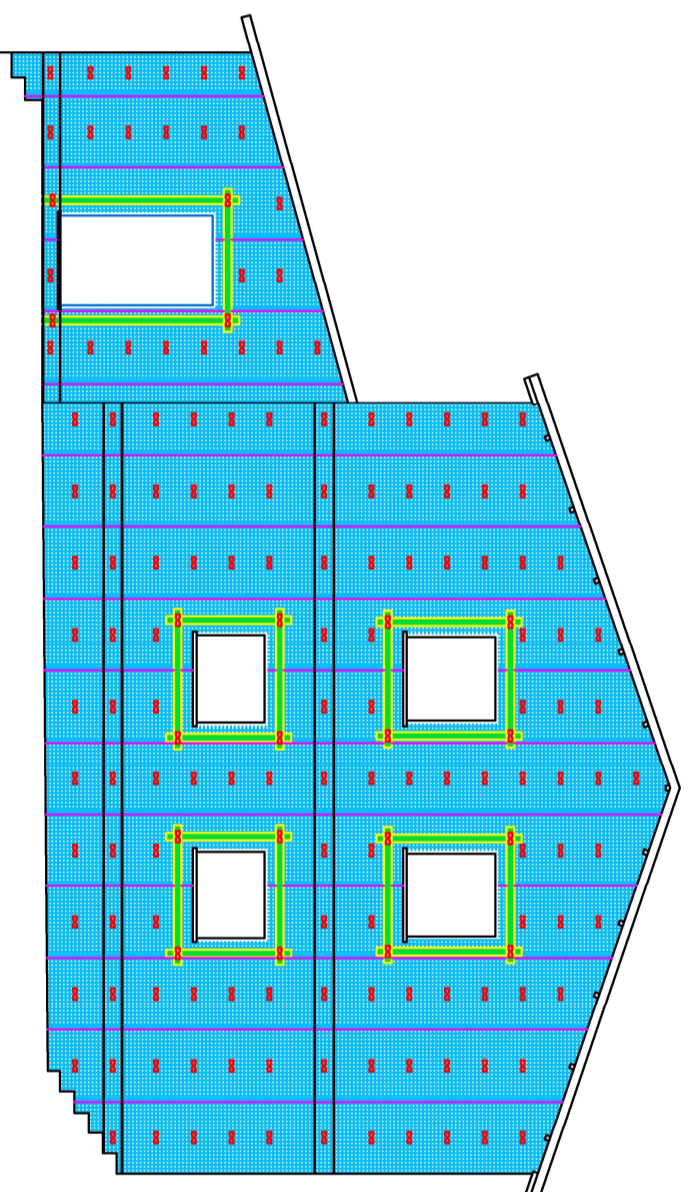
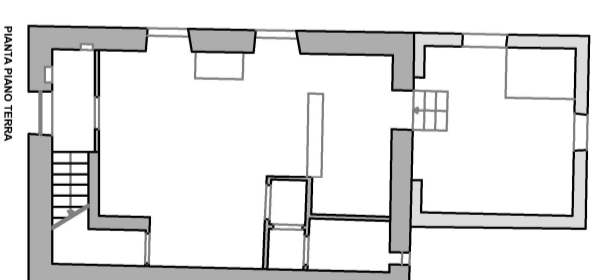
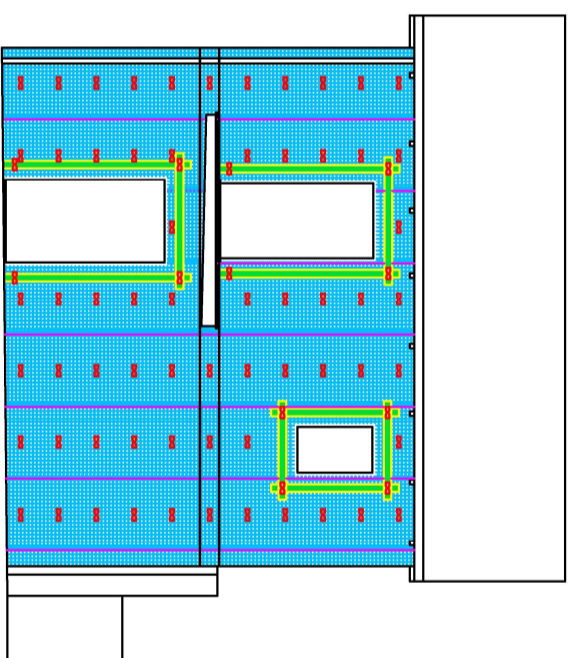
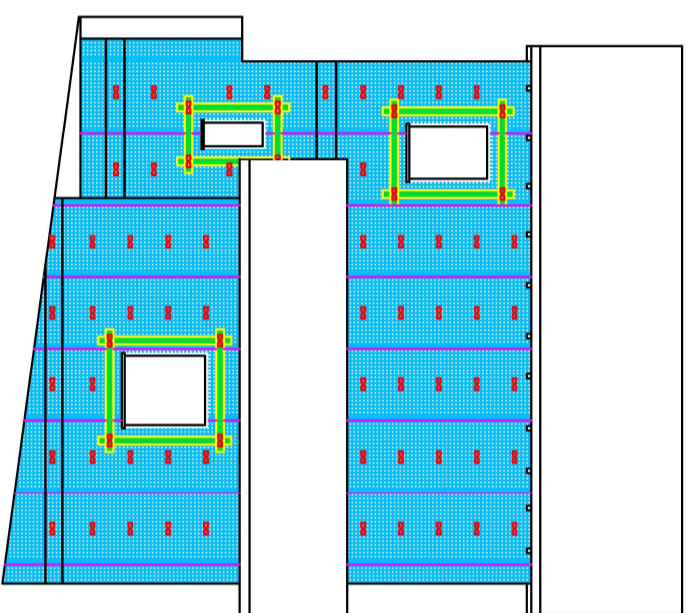
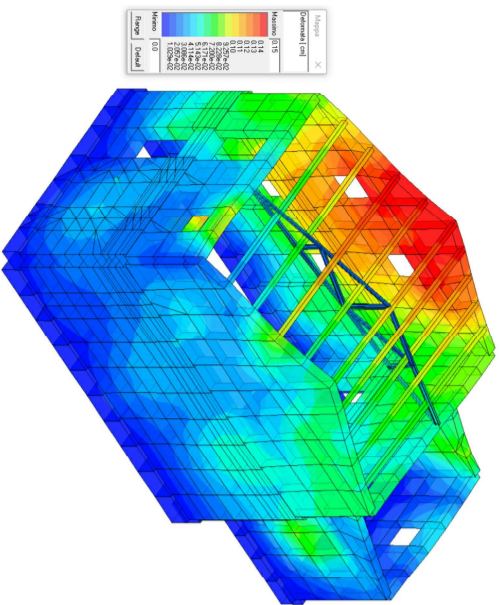
ATTIVITA' SVOLTE

- CAMPAGNA DIAGNOSTICA STRUMENTALE PRELIMINARE
- PROGETTAZIONE ESECUTIVA
- RESPONSABILE SICUREZZA
- PRATICHE AMMINISTRATIVE
- INTERVENTO DI RINFORZO STRUTTURALE
- DIREZIONE LAVORI

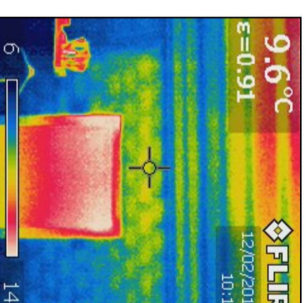
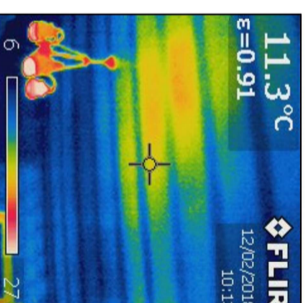
Villa unifamiliare in Frazione Arafranca Pinaco

Amatrice (RI)

| | |
|------------------|---|
| Cliente | Sig. Domenicantonio D'Ortenzio |
| Destinatario | Sig. Giovanni Aureli |
| Progettista | Ing. Marco Brognoli (IDES Srl) |
| Direttore Lavori | Ing. Marco Brognoli (IDES Srl) |
| Collaudatore | Prof. Ing. Paolo Foraboschi |
| Anno | 2018 |
| Descrizione | Verifica di vulnerabilità sismica comprendente la valutazione dei livelli di conoscenza, campagna di indagine, rilievi di dettaglio, effettuazione delle verifiche tecniche dei livelli di sicurezza, progettazione definitiva ed esecutiva dell'intervento di rinforzo strutturale, direzione lavori, intervento in cfrp di rinforzo delle murature. |



CAMPAGNA DIAGNOSTICA STRUMENTALE SULLE STRUTTURE



IDES

Sede Legale: Via Callegari 10 - 25121 Brescia
 Sede Operativa: Via Gallieri 50 - 25128 Brescia
 Tel. e Fax: 030.66.60.491 - PEC: ides.srl@pec.it
 www.idesweb.it - E-Mail: ides@idesweb.it